



## Schleifring mit kontaktloser CAN-Bus Übertragung

Neben einem breiten Spektrum an Kontakttechnologien für diverse Leistungs- und Signalübertragungen bieten Kübler Schleifringe auch die Möglichkeit, Feldbusse wie CAN kontaktlos zu übertragen. Diese hochwertige kontaktlose Datenübertragung sorgt für maximale Verfügbarkeit – auch nach längeren Stillstandszeiten und unter rauen Umgebungsbedingungen.

### Eigenschaften

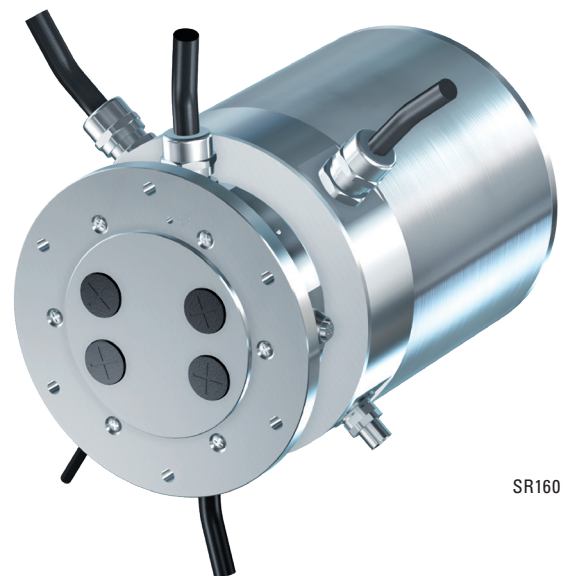
- Zuverlässige und maximale Verfügbarkeit der CAN-Übertragung
- Wartungsfrei, besonders lange Lebensdauer
- 1x oder 2x CAN-Bus
- Alarm-Signal
- Optional mit integriertem absoluten Kübler Drehgeber

### Mechanische Kennwerte

- $\varnothing$  min. 160 mm – Länge abhängig vom modularen Aufbau
- Arbeitstemperatur -30°C ... +70°C, Schutzart IP64 / IP67
- Rostfreie Ausführung auf Anfrage
- Vielzahl an Kabel- und Steckeranschlüssen

### Elektrische Kennwerte

- CAN Standard ISO 11898-1:2003, Datenraten bis 500 Kbps
- Lastkanäle 0 ... 50 A, 0 ... 48 V, 0 ... 400 V auf Anfrage



SR160



## Slip ring with contactless CAN bus transmission

In addition to a wide range of contact technologies for various power and signal transmissions, Kübler slip rings also offer the option of contactless transmission for fieldbus technologies such as CAN. This high-quality contactless data transfer ensures maximum availability – even after prolonged downtime and under harsh environmental conditions.

### Characteristics

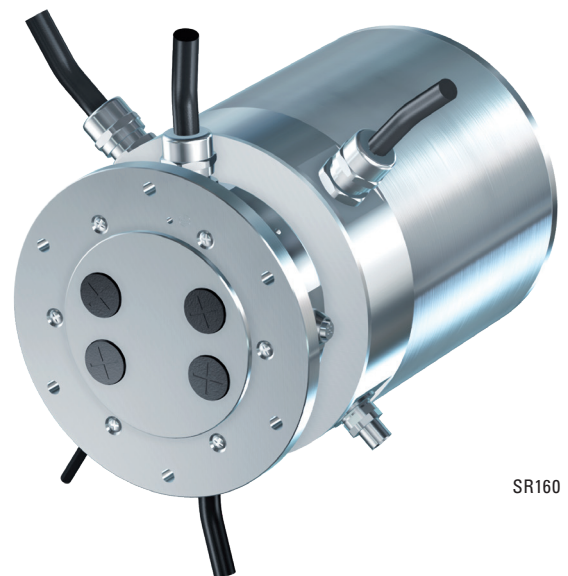
- Reliable, maximum availability of CAN data transfer
- Maintenance-free, especially long service life
- 1 or 2 CAN buses
- Alarm signal
- Optionally with integrated Kübler absolute encoder

### Mechanical characteristics

- $\varnothing$  min. 160 mm – length depending on modular design
- Working temperature  $-30^{\circ}\text{C} \dots +70^{\circ}\text{C}$ , protection level IP64 / IP67
- Stainless steel design upon request
- Variety of cables and connectors

### Electrical characteristics

- CAN Standard ISO 11898-1:2003, data rates up to 500 Kbps
- Load channels 0 ... 50 A, 0 ... 48 V, 0 ... 400 V upon request



SR160